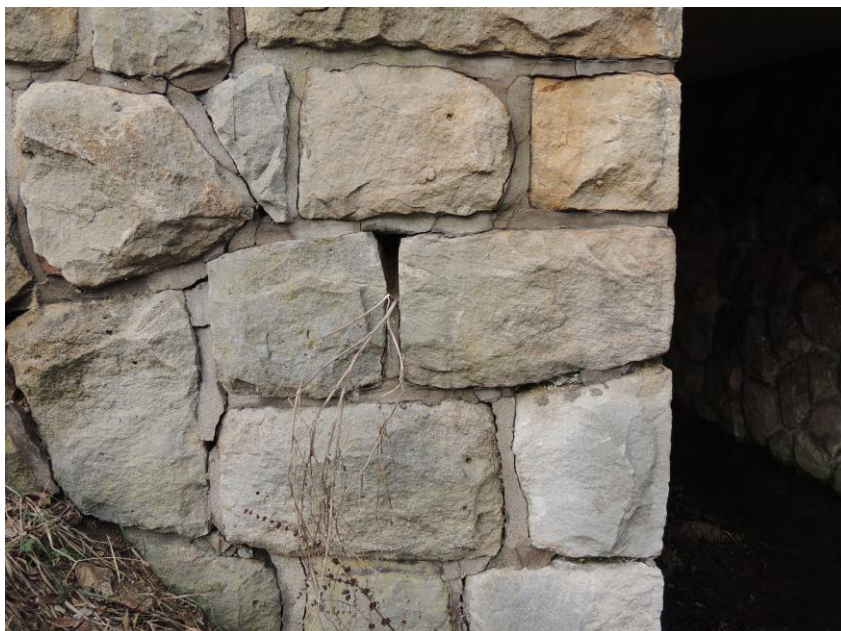




pohled na uložení nosné konstrukce
na pravou opěru – výtoková část



popraskaná a vydrolená styková malta
na pravé opěře



pohled na uložení nosné konstrukce
na levou opěru – výtoková část



popraskaná a vydrolená styková malta
na levé opěře



pohled na podhled nosné konstrukce



popraskaná a vydrolená styková malta
na levé opěře



popraskaná a vydrolená styková malta
na levé opěře



popraskaná a vydrolená styková malta
na pravé opěře



pohled na nosnou konstrukci nad
vtokovou částí



Odseparovaná hrana betonu nosné konstrukce vlivem korodující výztuže na vtokové části mostu nad pravou opěrou



korodující výztuž



Trhliny v podhledu nosné konstrukce od korodující výztuže a uložení nosné konstrukce na levou opěru se separací uložení asfaltovou izolací



Trhliny v podhledu nosné konstrukce od korodující výztuže a uložení nosné konstrukce na pravou opěru se separací uložení asfaltovou izolací



pohled na výtokovou část mostu



pohled na vtokovou část mostu